



12. Gipfeltreffen der SAP-Community

Finanzprozesse mit SAP
SAP-Security und Compliance
Personalprozesse mit SAP



[it-onlinekonferenz.de](https://www.it-onlinekonferenz.de) | 09.-11.05.23 | #itok23

Expert-Talk:

Titel: Mit der Payroll in die Cloud als erster Schritt - Feneberg verrät, wie es geht!



Lars Fuchs
EPI-USE



Oliver Oechsle
Feneberg



Helge Sanden
(IT-Onlinemagazin)

Agenda

01. Die Feneberg Lebensmittel GmbH

Familienunternehmen aus dem Allgäu

02. EPI-USE

03. Unsere Entscheidung für SAP SuccessFactors

04. Die Projektorganisation mit EPI-USE

05. Erfahrung nach der Migration

01. Die Feneberg Lebensmittel GmbH



Feneberg Lebensmittel GmbH

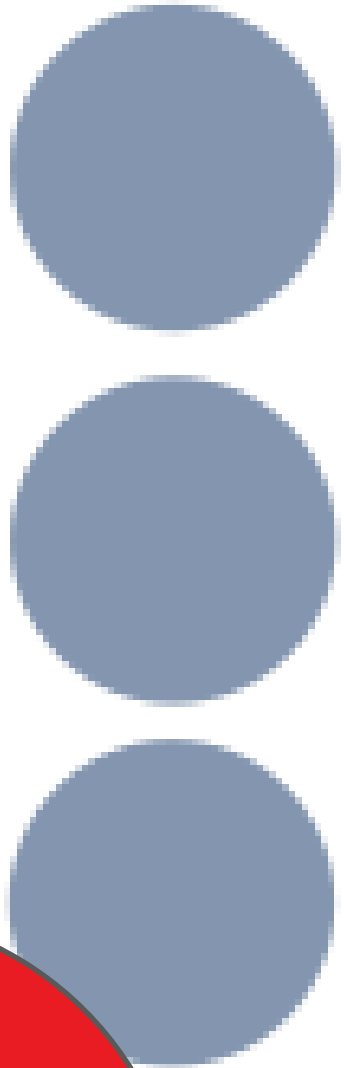
Allgäuer Familienunternehmen in Familienhand

- Gründung des Unternehmens 1947.
- Hannes und Christof Feneberg leiten heute das selbstständige Unternehmen.
- Mit Amelie Feneberg ist bereits die 4te Generation im Unternehmen tätig.
- Einer der größten Arbeitgeber der Region Allgäu mit ~3.300 Mitarbeitenden.
- Starke Eigenmarken und unternehmenseigene Produktionen sowie Vertragslandwirtschaft sorgen für den Werterhalt in der Vertriebsregion.



Feneberg Lebensmittel GmbH

Die bekannteste Händlermarke in Süddeutschland

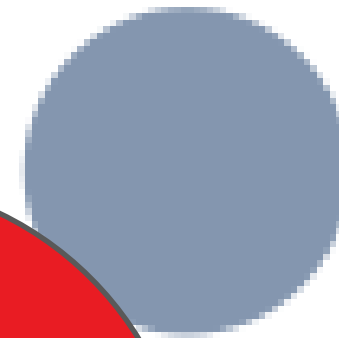
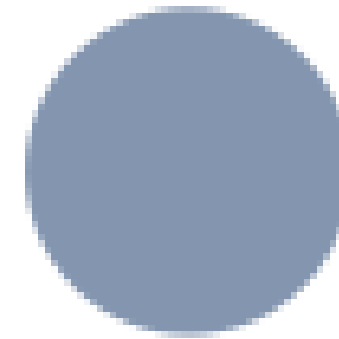
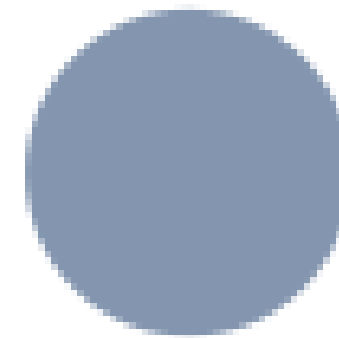


Über **80**
Supermärkte in
Süd-
deutschland



Feneberg Lebensmittel GmbH

Die bekannteste Händlermarke in Süddeutschland




Moderne
Flächen für
Kunden und
Mitarbeitende

02. EPI-USE



EPI-USE DACH

	 <p>SAP Gold Partner</p> <p>SERVICES AND DEVELOPMENT PARTNER</p>	 <p>A MEMBER OF: groupelephant.com BEYOND CORPORATE PURPOSE</p>	
	 <p>500+ KUNDEN DACH-REGION</p>	<p>20+ TRADING BRANDS</p>	<p>>3,500 EMPLOYEES</p>
<p>35+ JAHRE PROJEKTERFAHRUNG</p>	 <p>STANDORTE IN FRANKFURT, BERLIN, DRESDEN, WALLDORF, KÖLN, PRAG</p>	<p>PRESENCE IN 40 COUNTRIES</p> 	<p>CELEBRATING 40 years SINCE 1983</p>
<p>150-200 MITARBEITER*INNEN  DACH-REGION</p>	 <p>FULL-SERVICE-PROVIDER</p>	 <p>PRODUKTE UND SERVICES</p>	<p>BEYOND CORPORATE PURPOSE 1% of revenue channelled in to the (ELEPHANTS, RHINOS & PEOPLE) PROGRAM</p>  <p>erp.ngo</p>



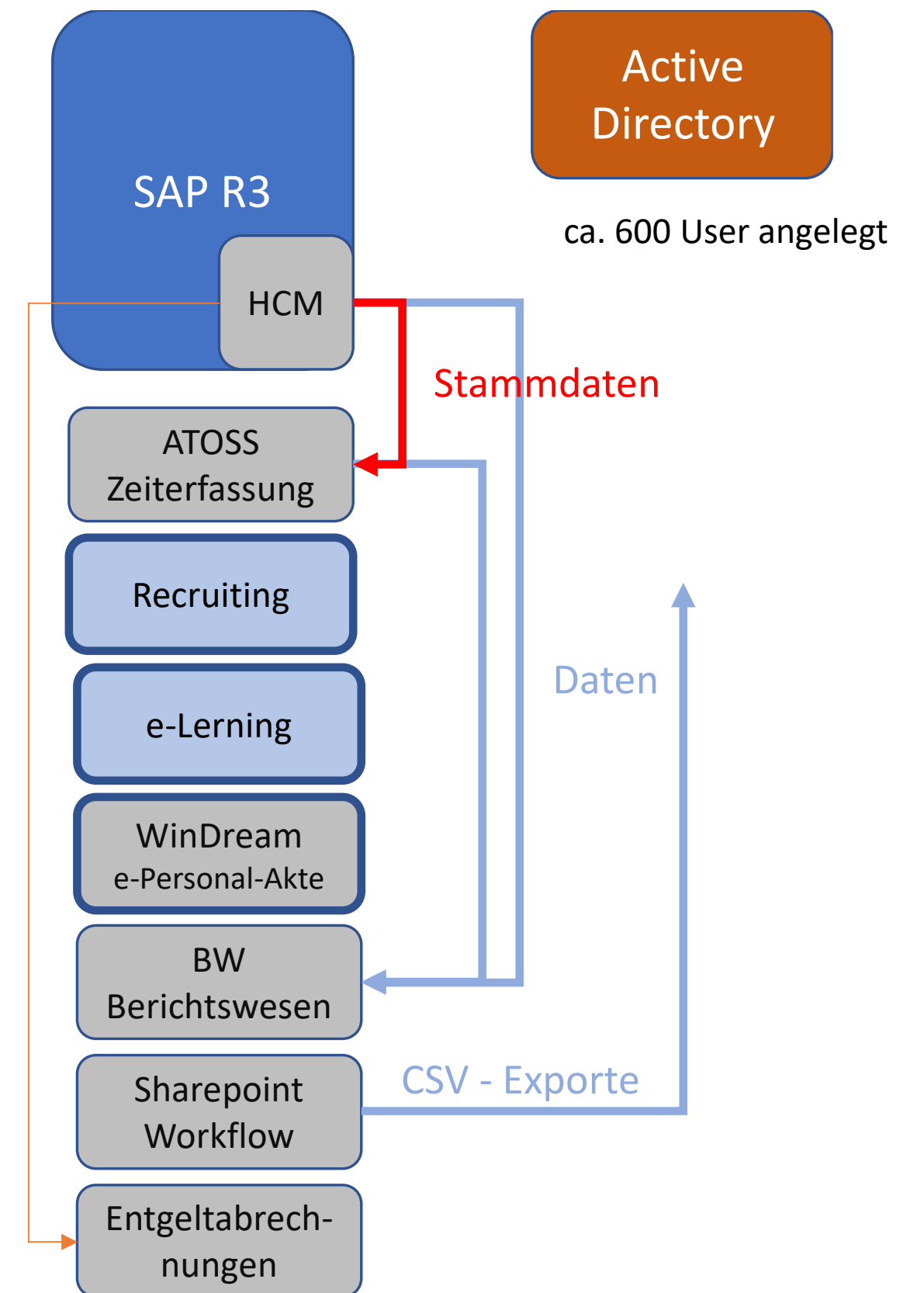
03.

Unsere Entscheidung für SAP SuccessFactors mit EPI-USE



Die Situation 2021

- **Feneberg HCM:**
- On Prem- SAP Installation
- Payroll ca. 3.500 AN
ca. 1.500 Rentner
ca. 10.000 R-Anwärter
- 8 aktive Buchungskreise
- 200 Lohnarten
- Insellösungen für diverse Services

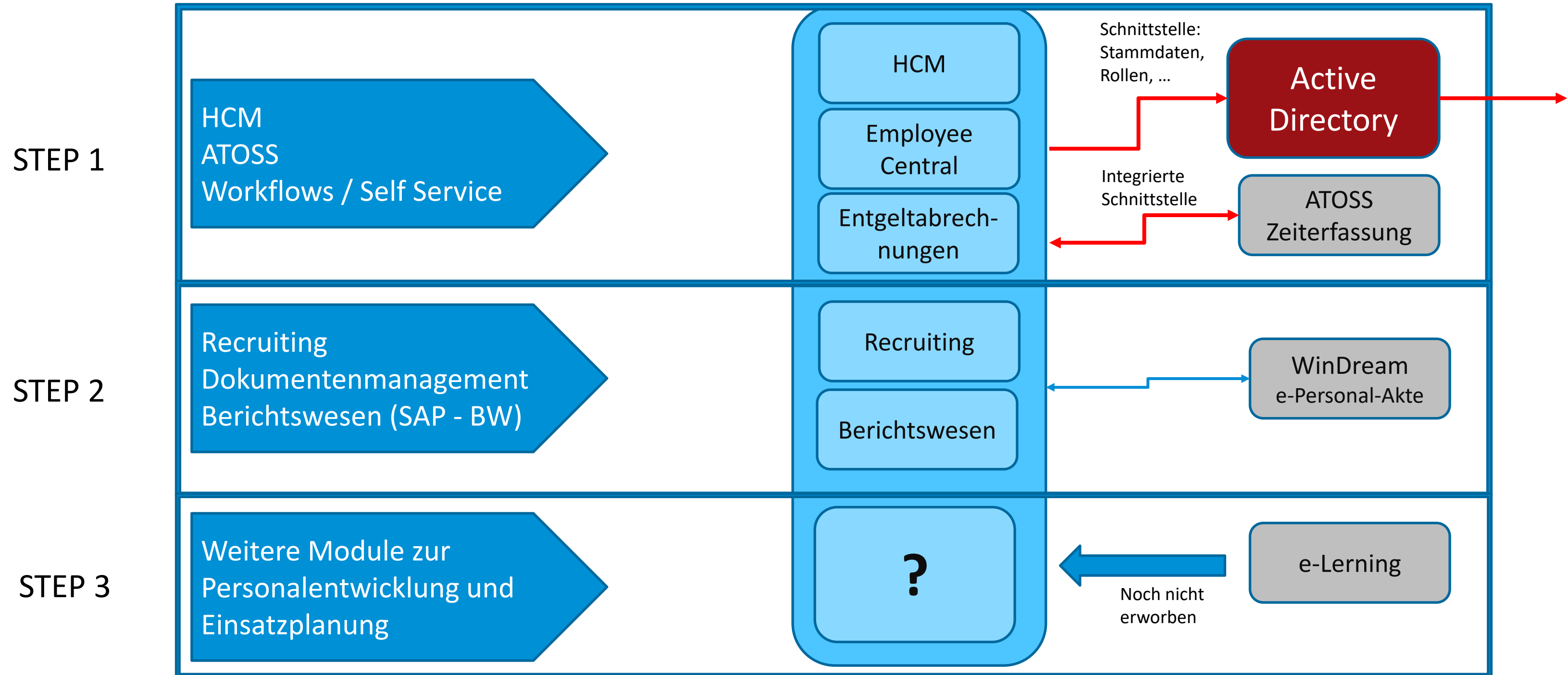


Ziel Systemarchitektur und Stufenplan

Integrierte Funktionalität

SAP SuccessFactors

Weitere Systeme

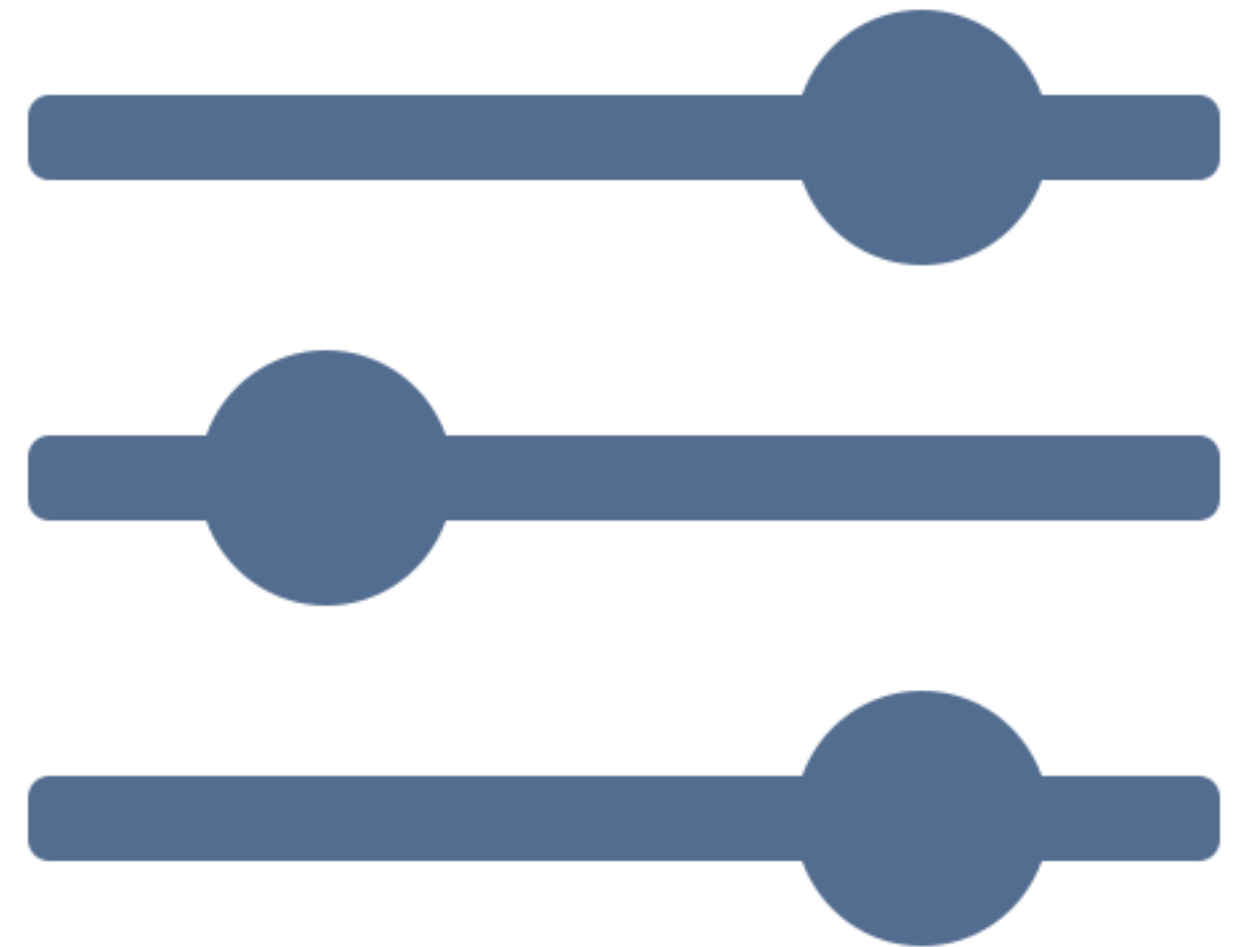


Die Argumente

für SAP SuccessFactors

- Hohe Sicherheit und Verfügbarkeit in der Cloud
- Erstmalige Erfassung und Identifikation aller Mitarbeiter durch die IT ermöglicht weitreichende Kommunikation und Services
- Ein aktuelles und DSGVO-konformes Berichtswesen für Mitarbeiter mit Personalverantwortung
- Auflösen der Insellösungen
- Vorkonfigurierte Best Practice Workflows ermöglichen effiziente Einführung

03. Die Projekt- organisation mit EPI-USE



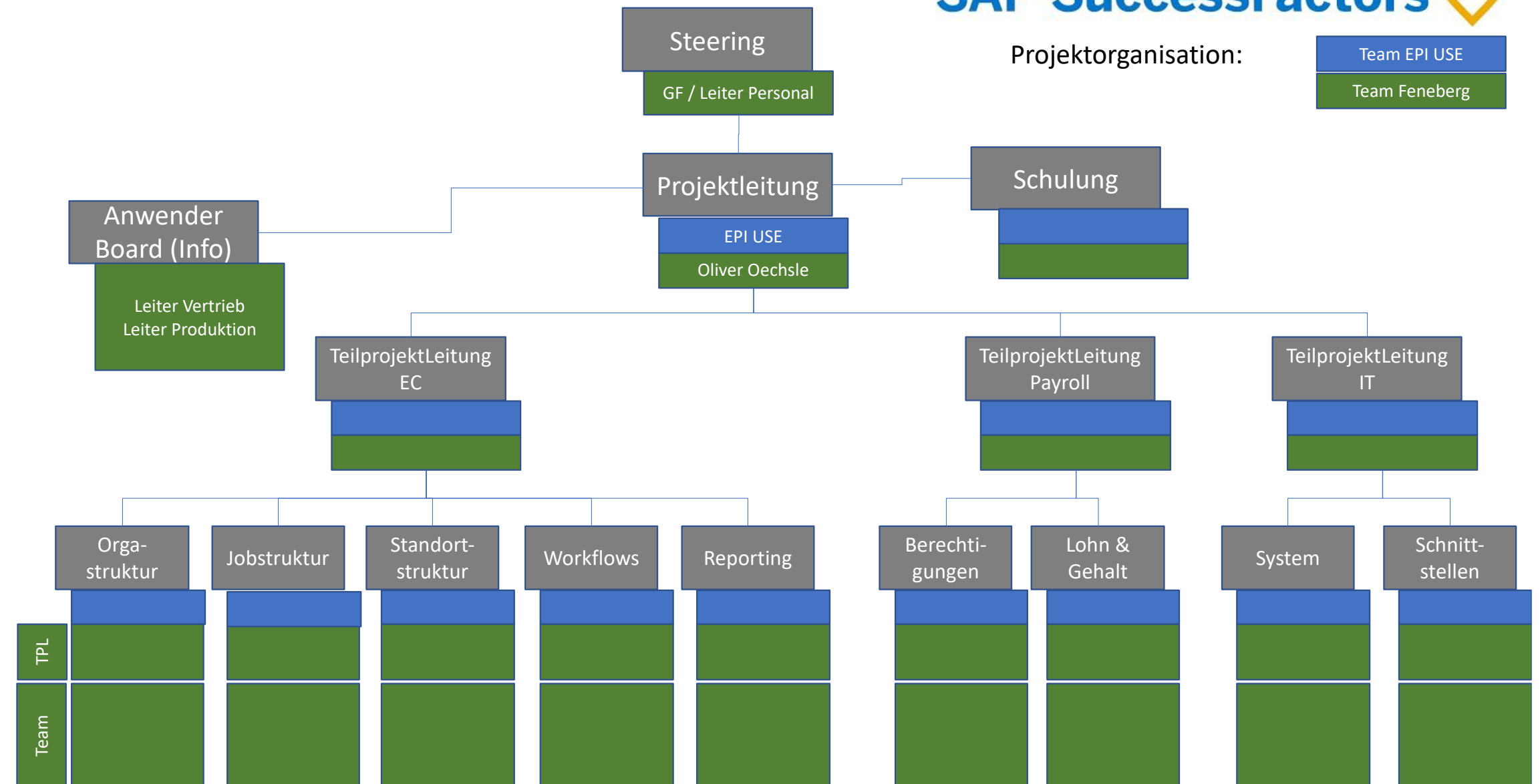
Projektorganisation

- Entscheidungskompetenz in der Projektleitung
- Klare Verantwortlichkeiten für EC und Payroll und System
- Gemischte Teams auf jeder Stufe
- Betroffene operative Bereiche wie Vertrieb und Produktion einbinden

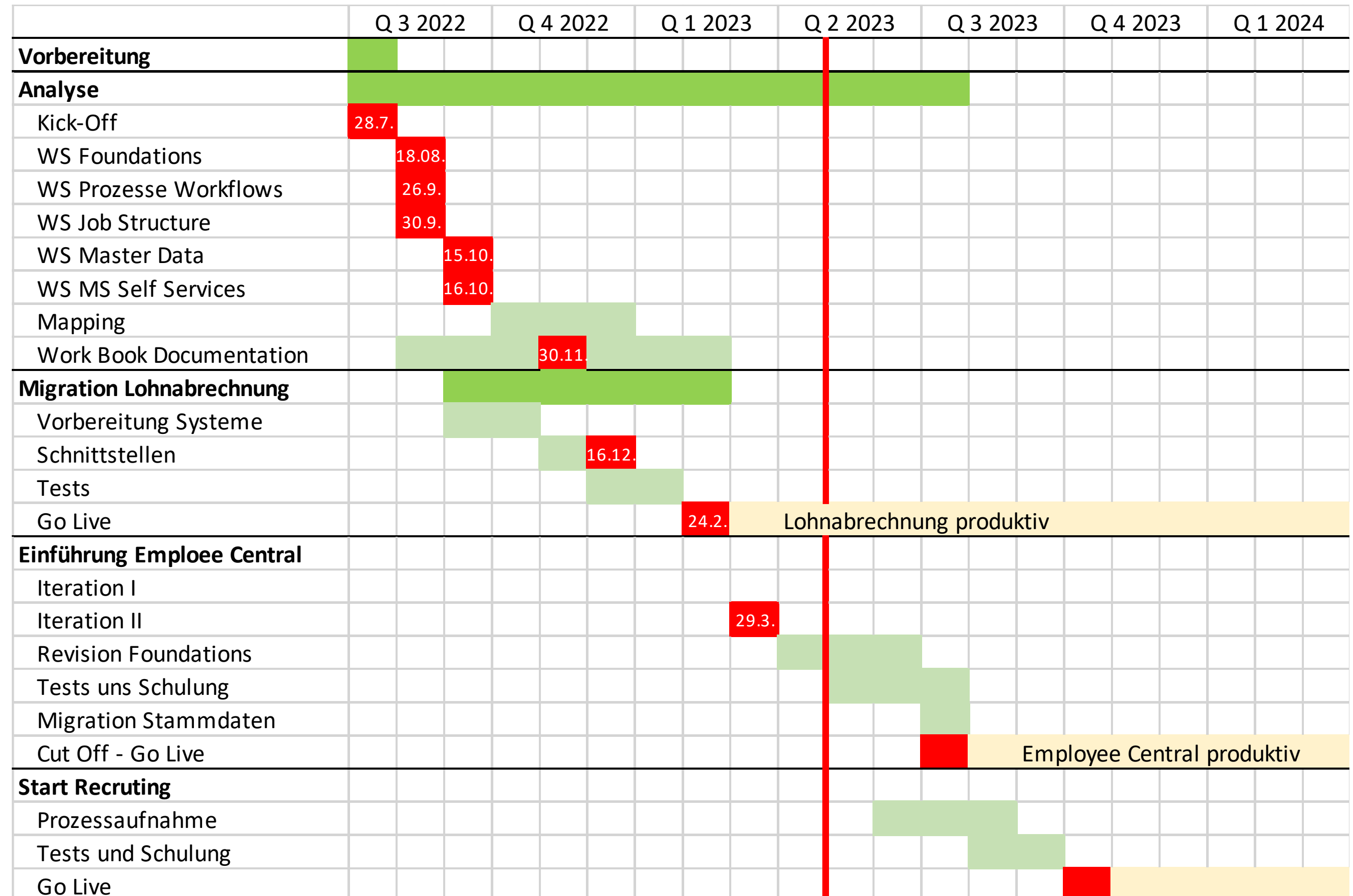
SAP SuccessFactors 

Projektorganisation:

- Team EPI USE
- Team Feneberg



Projektplan



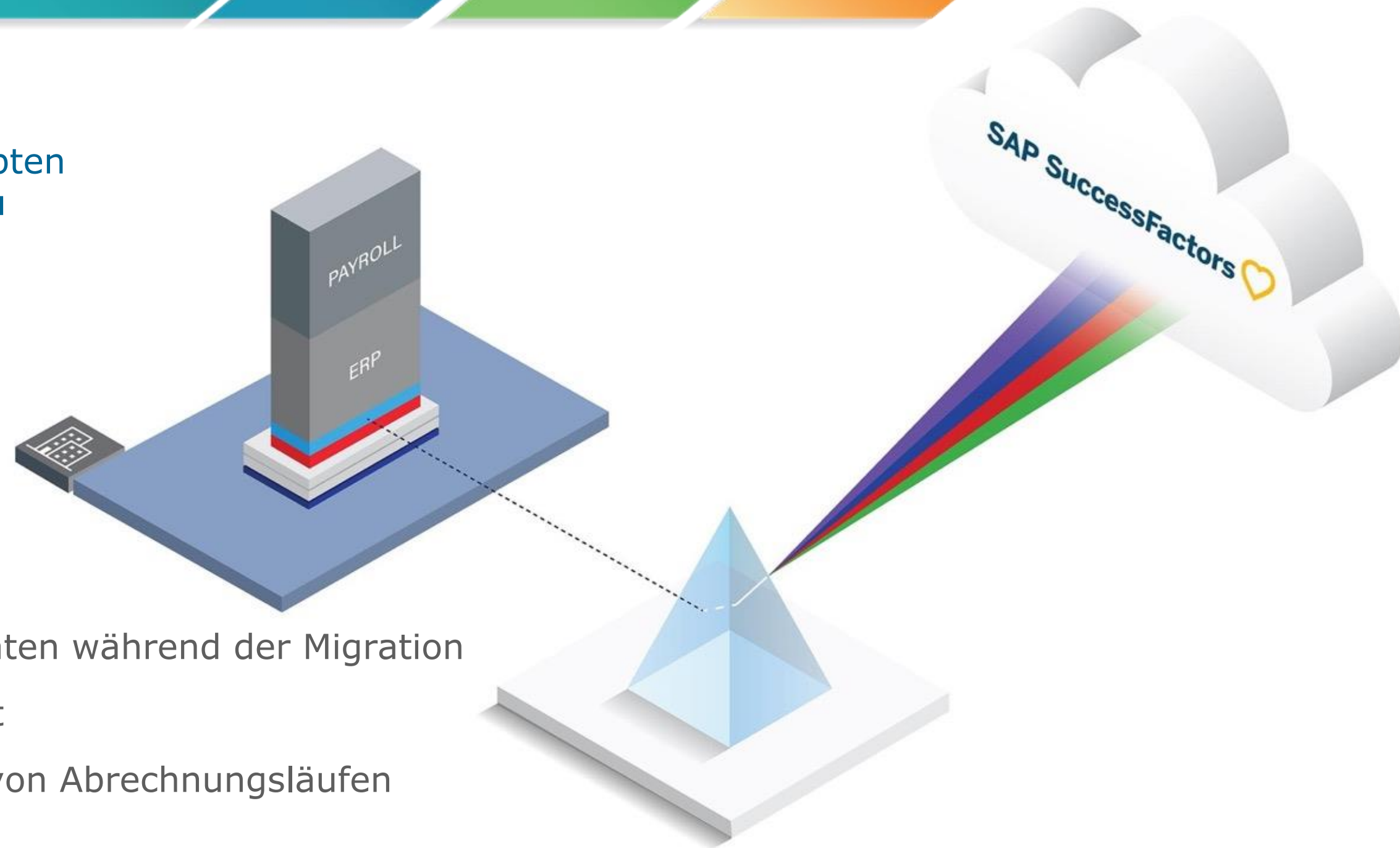
Transformation SAP, ERP & HCM in EC/ECP



Die Kombination aus Fachwissen und erprobten Lösungen, helfen Ihnen bei der Migration zu SuccessFactors, Employee Central (EC) und Employee Central Payroll (ECP)

DIE VORTEILE:

- Keine Neuimplementierung der Payroll nötig
- Historische Abrechnungsergebnisse
- Intelligentes Heraustrennen der HCM Daten während der Migration
- Maskierte Produktionsdaten für den Test
- Automatisierte Analysen und Vergleich von Abrechnungsläufen
- Hybride Reportinglösung, Post Go-Live

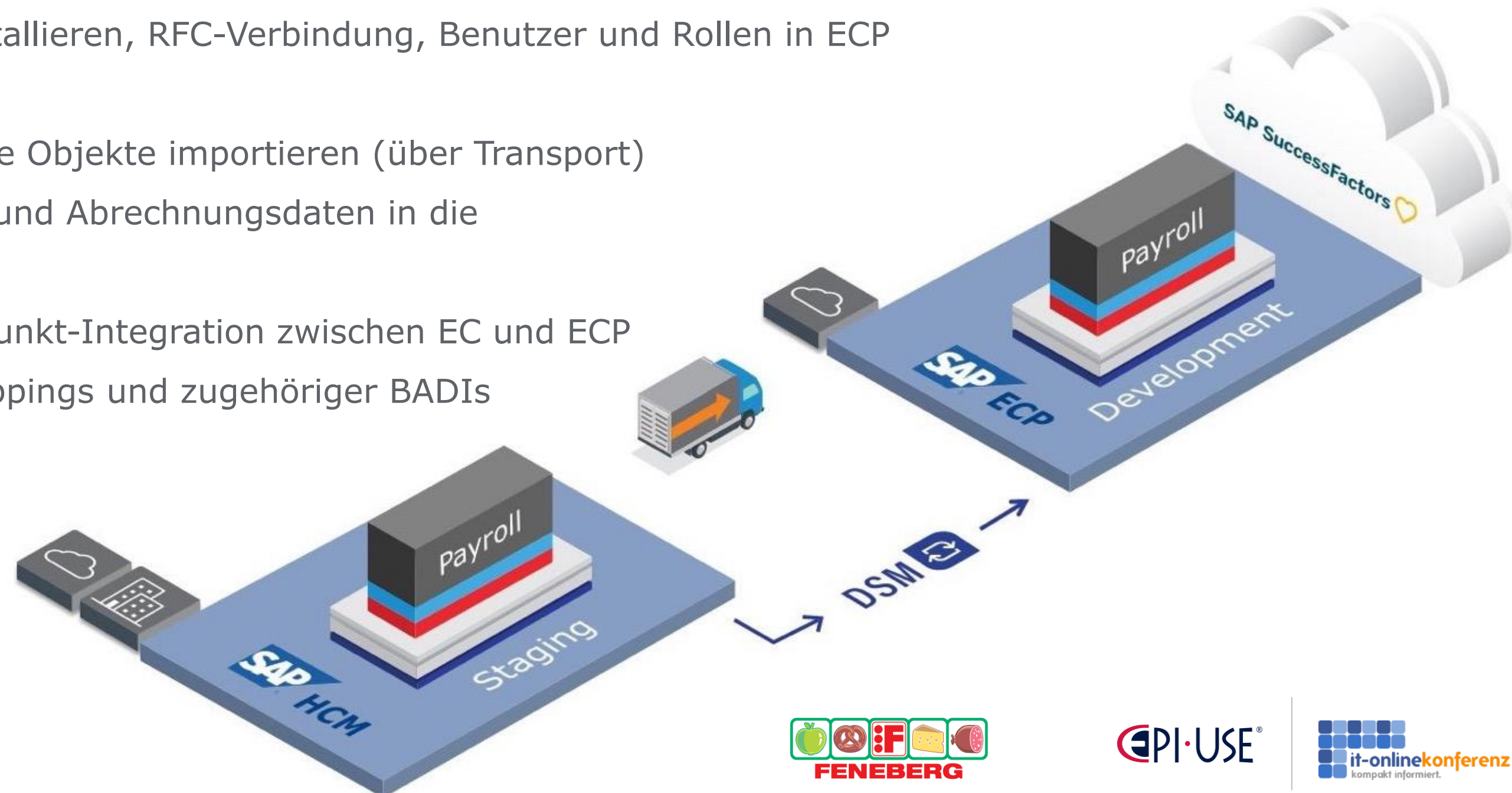


ERSTELLEN & TESTEN

(Employee Central Payroll)



- Data Sync Manager in ECP installieren, RFC-Verbindung, Benutzer und Rollen in ECP anlegen
- Ausgewählte benutzerdefinierte Objekte importieren (über Transport)
- Migration von Konfigurations- und Abrechnungsdaten in die ECP-Umgebung
- Konfigurierung der Punkt-zu-Punkt-Integration zwischen EC und ECP sowie jedes erweiterbaren Mappings und zugehöriger BADIs

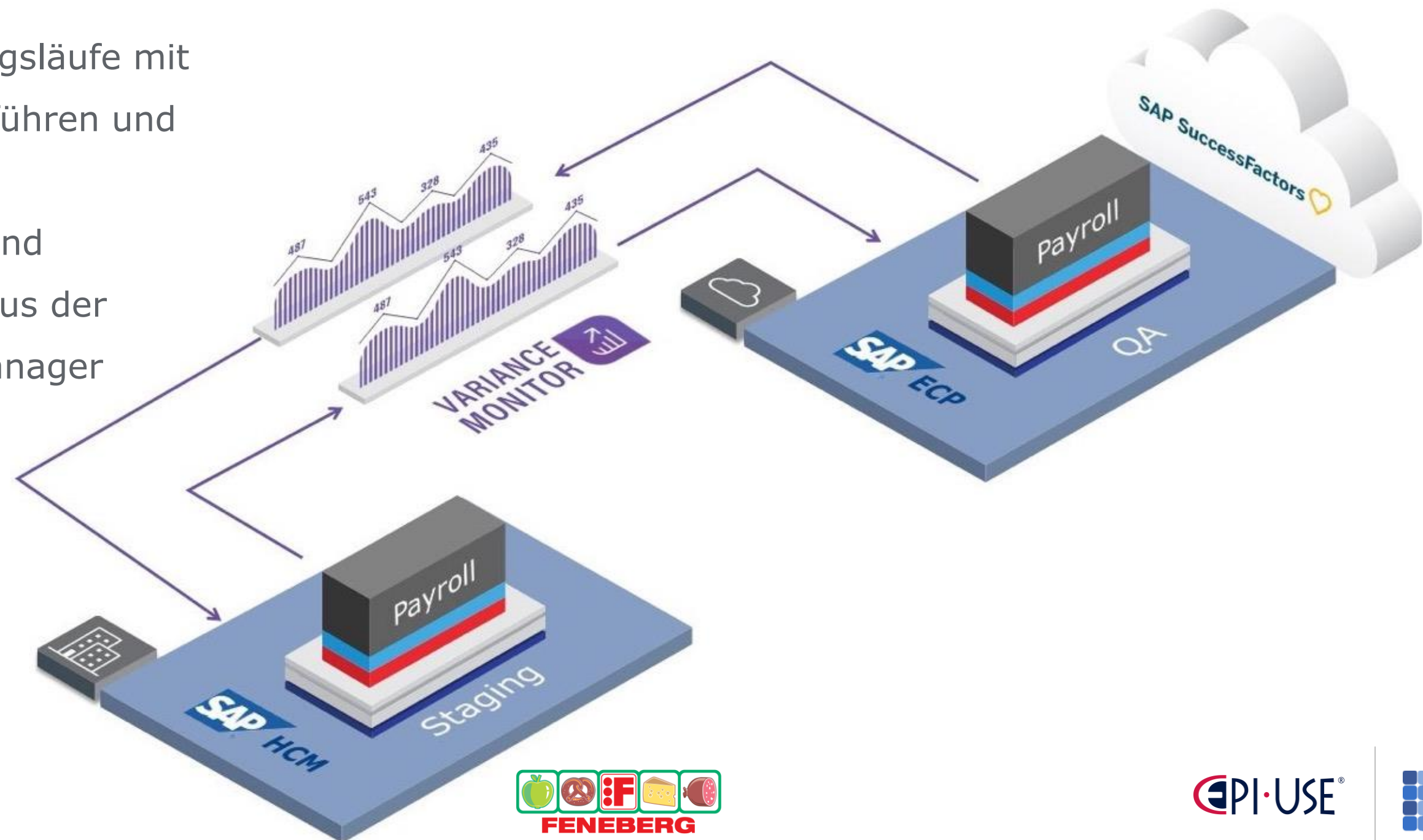


ERSTELLEN & TESTEN

(Vergleichen und Testen)



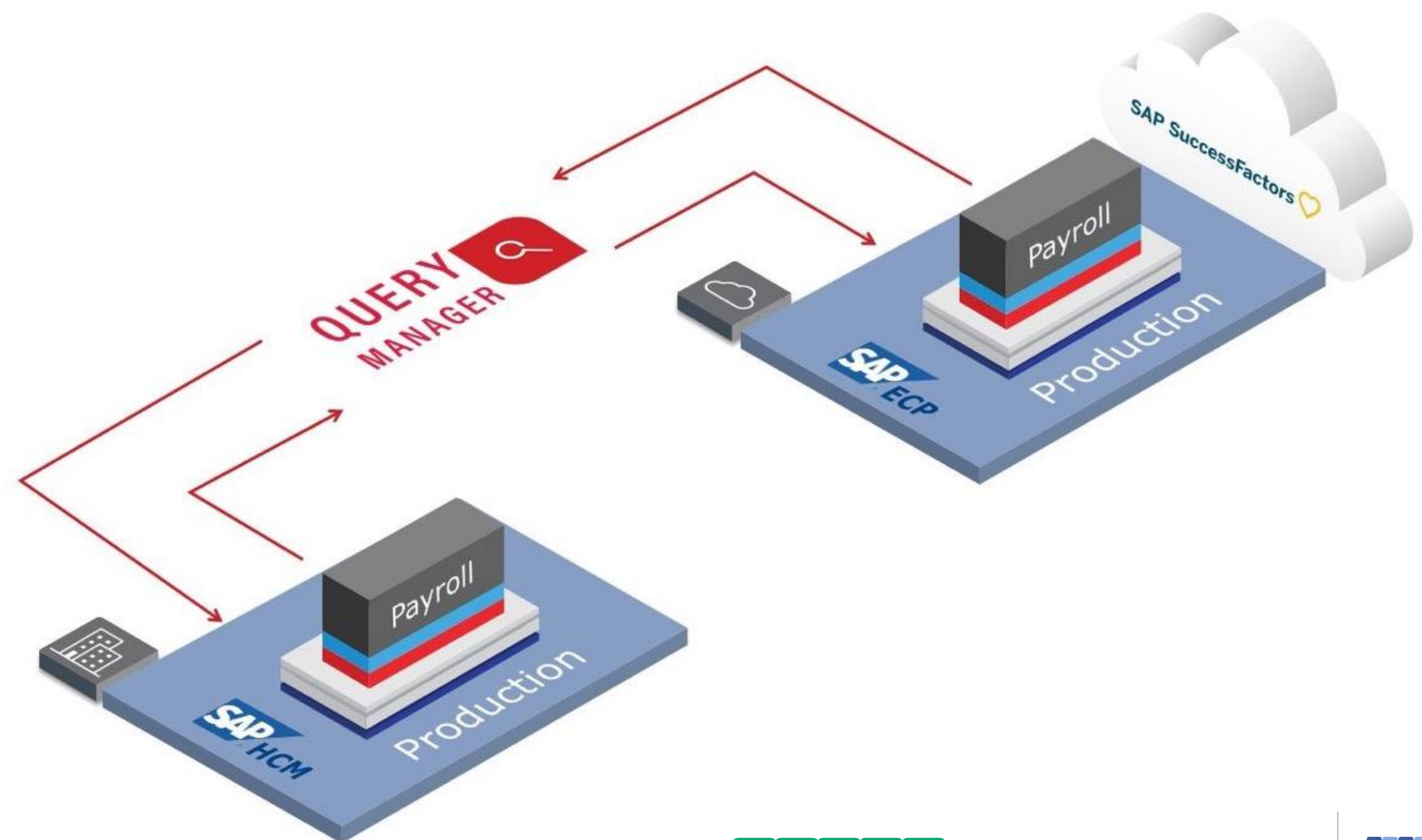
- Mehrere parallele Abrechnungsläufe mit dem Variance Monitor durchführen und vergleichen
- Identifizieren Sie Probleme und aktualisieren Sie Testdaten aus der Produktion mit Data Sync Manager



Support



- Migration von HCM (On-Premise) in eine read-only Cloud-Umgebung
- Bestätigung und Abstimmung, Stilllegung des On-Premise-Systems
- Konfigurieren Sie systemübergreifende Berichte und Zugriffsrechte



People Solutions – Implementation

Implementation

(Per Module 6 – 12 Weeks)

Personalizing options*

people • central

people • pay

people • recruit

people • rewards

people • onboard

people • progression

people • perform

people • learn

Licences and Support

System enhancement (Add-On)**

* Fixed cost on personalizing the existing objects

** Will be rated upon requests

05. Erfahrung nach der Migration



Immer wieder gerne!

Das lief super

- Im Tagesgeschäft keine relevanten Veränderungen (Lohnabrechnung)
- Nach wenigen Iterationen lief das Testsystem fehlerfrei
- Onboarding zu SAP war sehr hilfreich für den Einstieg in die Cloud Welt
- Die Konfiguration des Systems mithilfe der zur Verfügung gestellten Excel Tabellen unterstützt den Prozess enorm
- Die Projektleitung und das Team von EPI-USE war und ist optimal

Da könnte man was verbessern

- SAP Vertrag „Cloud Services“ ist unübersichtlich bez. der vereinbarten Leistungen
- Die Entscheidung bezüglich der Anbindungen mit CPI oder Business Connector erfolgte unter Zeitdruck
- Kompilierung des Quellcodes bei erstmaligem Aufruf der Applikation dauert, hätte man vorher laufen lassen können

Die nächsten Schritte

- Kleinere Anpassung in der Lohnabrechnung zur einfacheren Anbindung des Employee Central (nach Migration)
- Vorstellung der Abbildung des Unternehmens (Foundations) in den jeweiligen Abteilungen
- Anbindung des ActiveDirectory an SuccessFactors mit der Neuanlage von ca. 3.000 Mitarbeitern
- Test und Schulung des vorkonfigurierten Moduls Employee Central
- Start der Stammdatenpflege im Employee Central (SuccessFactors ist produktiv)
- Rollout der Self Services für Urlaub, Lohnabrechnung und Stammdatenpflege in den Abteilungen
- Aufbau eines Mitarbeiterportals mittels Zugangsdaten aus SuccessFactors
- Einführung des Moduls Recruiting
- Anbindung der digitalen Personalakte



Sie haben noch keine HCM Roadmap oder wünschen sich Unterstützung um die richtige HXM Strategie zu entwickeln?

Dann wenden Sie sich an: sales.walldorf@epiuse.com

www.epiuse.de | sales.walldorf@epiuse.com | clientcentral.io

LINKEDIN: EPI-USE DACH | XING: EPI-USE DACH